

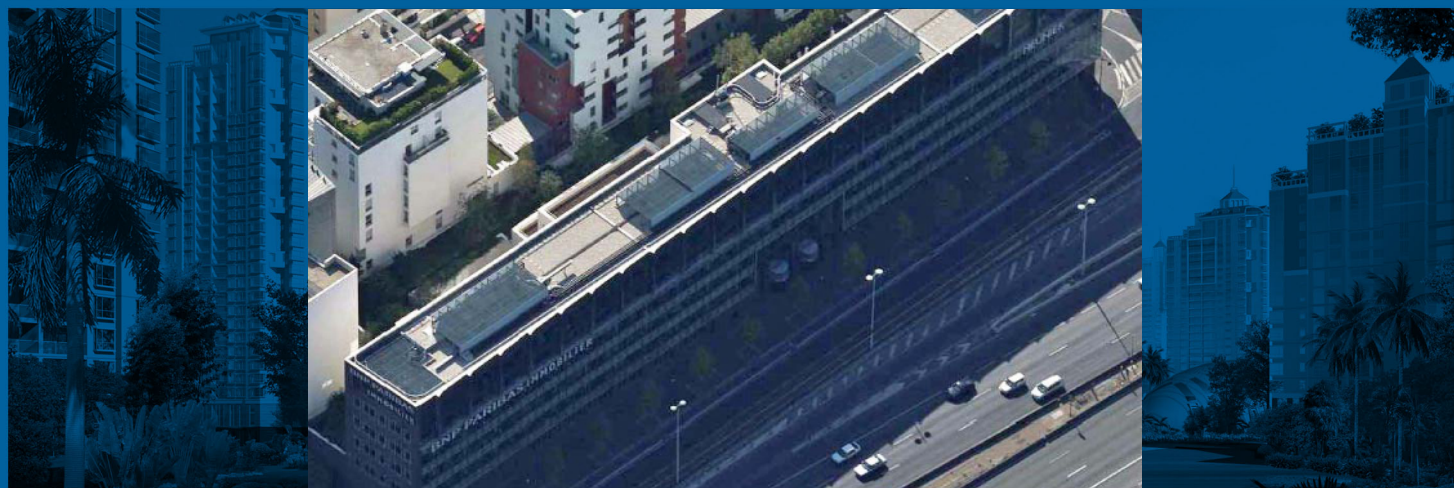
GEMO

BÂTIMENT ET INFRASTRUCTURES



- SIEGE SOCIAL MEUNIER BNP PARIBAS -

Porte d'Asnières, Paris 17^e arrondissement, FRANCE



MAÎTRE D'OUVRAGE :

Meunier BNP Paribas

ARCHITECTE :

Michel Macary & Xavier Menu & Luc Delamain

MISSION DE GEMO :

Ordonnancement, Pilotage et Coordination (OPC)

MAÎTRISE D'ŒUVRE :

GESYS

Surface: 16 000 m²

Coût: 25 M€

Date de Fin: Juillet 2004

Description Sommaire :

Construction du nouveau siège social de Meunier, une société de BNP Paribas Immobilier, une des plus importantes sociétés de développement immobilier en France.