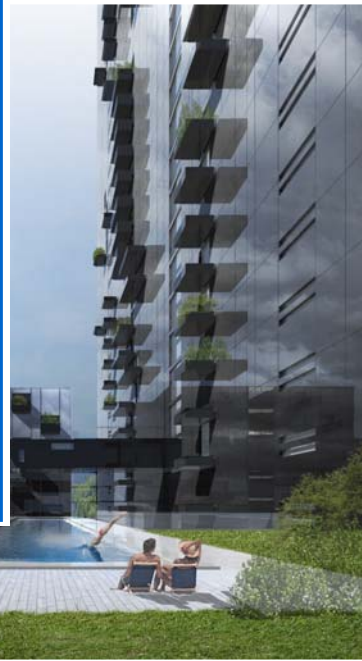


REFERENCES

جيمو الامارات

GEMO EMIRATES

- PROJET** : **WFMA-B09B2, TOUR RESIDENTIELLE PERSHING**
- Localisation** : Madinat Al Arab, Waterfront's premier beachfront community ; Dubaï, Émirats Arabes Unis.
- Maître d'Ouvrage** : Alternative Capital Invest – A.C.I.
- Architecte de Conception** : TMC Architecture & Engineering
- Mission de GEMO** : Management de Projet – Représentants du Maître d'Ouvrage
- Consultants** : Al Waha Eng. ; Dartec Eng. Consultants ; EMS ; ELARD
- Surface** : 89 000 m²
- Budget** : 500M AED
- Démarrage de la mission** : Été 2008
- Fin Prévue des Travaux** : Été 2011
- Description Sommaire** : Construction d'une tour résidentielle de [4SS+R+M+4I Étages] dans la nouvelle ville en création par Nakheel.
Hiver 2009 : études détaillées en cours.



جيمو الامارات

GEMO EMIRATES

Projet :

WFMA-B09B2, Tour Résidentielle Pershing
Madinat Al Arab, Waterfront's premier beachfront community ;
Dubaï, Émirats Arabes Unis.



A·C·I

A German Foundation

PO Box: 212049, Dubai, UAE, Tel: +971 4 407 9400, Fax: +971 4 395 4744, www.aci-dubai.net

TO WHOM IT MAY CONCERN

I the undersigned, **Joerg GRUNWALD**, Director - Projects of Alternative Capital Invest – **A.C.I.** the company that owns B09B2 and C12A Plots at Madinat Al Arab, Waterfront's premier beachfront community, Dubai - United Arab Emirates, hereby certify that the company **GEMO Dubai Branch** (GEMO-EMIRATES), located at Grosvenor House Commercial Tower, Sheikh Zayed Road - Dubai, was appointed since October 2008 as Project Manager – Clients Representative for the construction of the Ferretti and Pershing Towers on these Plots.

GEMO-EMIRATES is currently fulfilling thoroughly its assignment.

This certificate is issued with all advantages there to pertaining.

Dubai, February 08, 2009



REFERENCES